

EDICIÓN CENTENARIA

GENERACIONES



DE EXCELENCIA

1921 | 2021

# Mensaje de nuestro presidente

---

G. RUFFNER PAGE, HIJO



**E**N 1921, WARREN HARDING SE CONVERTÍA EN EL 29.º PRESIDENTE DE LOS EE. UU., CULMINABA LA PRIMERA GUERRA MUNDIAL Y, A FINALES DEL VERANO, LOS ESTADOS UNIDOS LOGRABAN SALIR DE UNA AGUDA RECESIÓN DEFLACIONARIA Y ENTRAR EN LO QUE SE CONOCIÓ COMO LOS AÑOS LOCOS. Durante este período tumultuoso, J.R. McWane fundó la McWane Cast Iron Pipe Company en Birmingham, Alabama.

Durante los 100 años siguientes, pasando por la Gran Depresión, la Segunda Guerra Mundial y numerosos altibajos económicos, nuestra empresa ha sobrevivido y prosperado. Logramos este éxito estableciendo metas y alcanzándolas como equipo, siguiendo el Modo McWane.

Ahora nos enfrentamos a uno de nuestros más severos desafíos con la pandemia de COVID-19. Una vez más, nos estamos uniendo para trabajar durante la pandemia para que podamos seguir ofreciendo los productos de infraestructura esenciales que el país necesita. Deben estar orgullosos del importante papel que ustedes y McWane están desempeñando.

A diferencia de algunos negocios que están luchando financieramente durante la pandemia, McWane sigue siendo una empresa estable y exitosa. Nuestra cartera de negocios diversificada ayuda a proteger la empresa en su conjunto. Las líneas de negocio más afectadas son, lo que yo llamo, negocios de ciclo corto. Las ventas de estos negocios están impulsadas por las necesidades inmediatas de los clientes. Amerex y Manchester Tank fueron los más afectados durante el segundo trimestre de 2020, pero están repuntando hacia los niveles de 2019 mientras nos acercamos al 2021.

Nuestros negocios de ciclo largo tienen clientes que planifican los proyectos de construcción con meses de anticipación y deben completar sus proyectos según lo programado. Los grupos de Obras Hidráulicas y Plomería tuvieron pequeñas interrupciones en la demanda de sus productos, lo que les permitió tener un mejor desempeño este año. Sin embargo, tendremos que observar cómo la perturbación económica de 2020 puede afectar negativamente a la demanda de estos productos en 2021 y 2022.

La crisis de COVID-19 ha tenido un impacto significativamente negativo en las tasas de adopción y el crecimiento de las ventas en cuanto a nuestros nuevos productos y empresas de crecimiento tecnológico. Entre los productos y divisiones afectados se encuentran las juntas de restricción RieberLok, los postes de hierro dúctil, las ventas de iHydrant de las soluciones tecnológicas Nighthawk y Synapse. La mejor noticia, y la más importante, es que los miembros de nuestro equipo en todas las unidades de negocio han respondido positivamente a los desafíos de este año, modificando los procesos de trabajo, escalonando los horarios, trabajando desde casa e incrementando y reduciendo la producción.

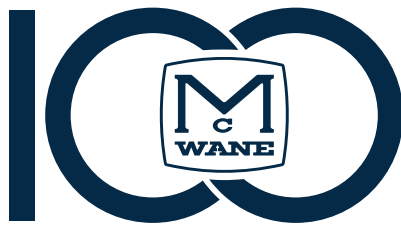
Al comenzar el 2021, celebramos nuestro pasado y miramos hacia el futuro. ¿Hacia dónde queremos ir en los próximos 100 años y cómo llegaremos hasta allí? Si bien existen muchas incógnitas, tenemos una certeza: llegaremos juntos cumpliendo con las normas más altas de seguridad y gestión medioambiental y tratándonos con respeto y dignidad.

Gracias por su compromiso y dedicación.

# Celebramos 100 años

James Ransom McWane  
1.ª generación

## GENERACIONES



## DE EXCELENCIA

el Centenario de McWane, un momento para celebrar la innovación y la invención que viene con 100 años de servicio y, lo que es más importante, a todos los que lo han hecho posible.

Durante generaciones, McWane ha prosperado gracias a su voluntad de evolucionar, mejorar y adaptarse como equipo. Los avances en seguridad, educación y tecnología nos han

EL FUNDADOR DE MCWANE, JAMES RANSOM (J.R.) MCWANE DIJO UNA VEZ: “LA GLORIA DE LOS NEGOCIOS NO ES HACER DINERO CON ELLOS, ÚNICAMENTE, SINO PROGRESAR PARA DESARROLLAR HOMBRES Y MUJERES, Y MÉTODOS Y PRODUCTOS, PARA MEJORAR EL ‘ESTADO DE LA TÉCNICA’”.

Poco después, en 1921, fundó la McWane Cast Iron Pipe Company en Birmingham, Alabama, sentando las bases para 100 años de excelencia en la creación de productos de infraestructuras vitales que repercuten en nuestras vidas diariamente.

En 2021, conmemoramos

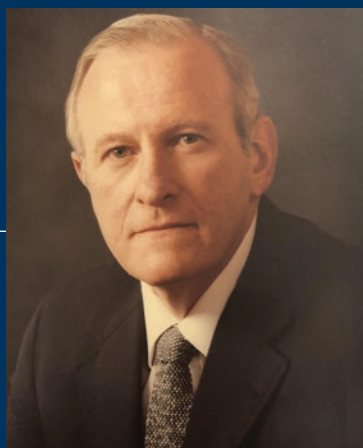
permitido cambiar la trayectoria de nuestra industria para las generaciones futuras. Y cada uno de nosotros continúa jugando un papel crítico en el apoyo y la fabricación de la infraestructura vital que repercuten en nuestras familias, vecinos y comunidades diariamente.

Todo comenzó en las Montañas Blue Ridge en 1871, donde J.R. McWane observó y aprendió mientras su padre, Charles Phillip, trabajaba en una fundición. A partir de ahí, se fundó la McWane Cast Iron Pipe Company el 22 de octubre de 1921

Visite [www.McWane.com/100](http://www.McWane.com/100) a lo largo de este año para ver nuestro video conmemorativo, leer las historias de sus compañeros de equipo, ver cómo McWane ha marcado a sus familias y aprender más sobre la rica historia de McWane. También puede enviar sus Recuerdos de McWane para que otros los vean en los años venideros.



**William "Bill" McWane**  
2.<sup>a</sup> generación



**James "Jim" Ransom McWane**  
3.<sup>a</sup> generación



**Charles Phillip McWane**  
4.<sup>a</sup> generación

**William "Will" McWane**  
5.<sup>a</sup> generación

en Birmingham. Hoy en día, McWane sigue prosperando y progresando. Junto con 12 fundiciones y 34 instalaciones de fabricación en total, en ocho países que forman la familia de empresas McWane, nos reuniremos para celebrar este centenario. Algo está claro: el componente clave de nuestro éxito son los miembros de nuestro equipo: pasados, presentes y futuros.

Mientras que algunos miembros del equipo pueden estar iniciando su historia con McWane, otros han construido recuerdos en McWane durante muchos años. Nos tomamos un tiempo para celebrar y agradecer a todos los miembros de nuestro equipo por su dedicación, compromiso y trabajo duro a través de esta celebración del centenario.

# ¡Celebremos!

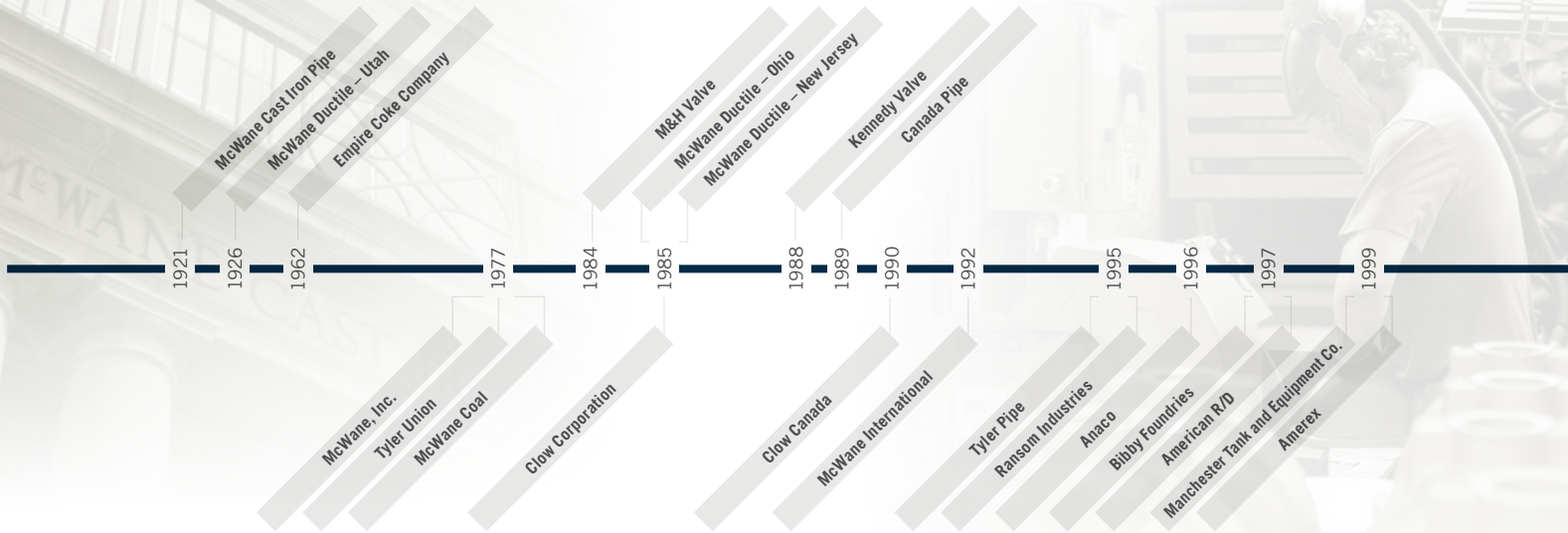


**La celebración puede realizarse durante todo el año. McWane está trabajando con sus divisiones, así que busque más información al respecto:**

- ▶ almuerzos de equipo y/o celebraciones;
- ▶ oportunidades de voluntariado;
- ▶ una plantación de robles conmemorativa;
- ▶ oportunidades de becas;
- ▶ hechos divertidos e historias compartidas a través de sus divisiones;
- ▶ celebración de toda la compañía el 22 de octubre de 2021.

Visite [www.McWane.com/login](http://www.McWane.com/login) para comprar su equipo conmemorativo del centenario de McWane y llevarlo con orgullo mientras reflexionamos sobre el pasado y miramos hacia el futuro. Utilice el nombre de usuario "McWaneWay" y la contraseña "TeamMember" para acceder y adquirir artículos. La tienda abrirá el 1 de febrero de 2021.

# Cronología de la familia de empresas McWane



Visite [www.McWane.com/100](http://www.McWane.com/100) para leer 100 datos sobre la familia de empresas McWane. Para empezar, le contaremos uno. *A medida que los Estados Unidos crecían hacia el oeste, también crecía la necesidad de agua limpia y de eliminación segura de residuos. En 1926 se fundó la Pacific States Cast Iron Pipe Company, añadiendo una segunda división y comenzando la familia de empresas McWane.*

GENERACIONES  
DE EXCELENCIA





1921 | 2021

# Continuando por el camino de la excelencia ambiental

**M**CWANE EXISTE NO SOLO DESDE HACE 100 AÑOS, SINO DESDE HACE 10 DÉCADAS, Y HA ESTADO PRESENTE EN EL ÚLTIMO SIGLO; HEMOS TRABAJADO DURO Y NOS HEMOS REINVENTADO MUCHAS VECES PARA PERMANECER A LA VANGUARDIA DE LA INDUSTRIA DE LA FABRICACIÓN. Estamos orgullosos del papel que desempeñamos en la fabricación de productos que son vitales para nuestra existencia, pero lo que hacemos no es lo único importante, sino también cómo lo hacemos.

Proteger el medioambiente y mantener limpias nuestras comunidades se encuentra en el centro de The McWane Way. Si bien hemos hecho inversiones sustanciales en controles de fabricación y ambientales de última generación, infraestructura moderna e innovación de productos y procesos, los miembros de nuestro equipo son nuestro recurso más importante para generar formas nuevas e innovadoras de reducir la contaminación.

Para aprovechar este valioso recurso, celebramos anualmente el Desafío de la Prevención de la Contaminación para destacar el ingenio y la innovación de los miembros de nuestro talentoso equipo y el inspirador impacto tangible que sus ideas tienen en nuestro medioambiente al reducir significativamente la contaminación. El 13 de noviembre de 2020, estos equipos compitieron para ver quién podía realizar las mayores mejoras tangibles en la conservación del medioambiente en el lugar de trabajo. Los jueces de este año fueron Greg Kramer (ME Global, Inc.), Sarah Burton (Kestrel Tellevate LLC) y Kristin Belcredi (Keramida).

## UN AGRADECIMIENTO ESPECIAL A TODOS LOS EQUIPOS QUE COMPITIERON EN EL P2C CHALLENGE DE 2020. LOS 11 MEJORES PROYECTOS FUERON:

Clow Canada	Reducción de COV
Kennedy Valve	Desviación de agua de lluvia
Kennedy Valve	Unidad de activación hidráulica
M&H Valve	Mejora de la rueda de molienda de diamante
McWane Ductile Ohio	Tapa de válvula de mariposa
McWane Ductile Utah	Reutilización de materiales de embalaje
McWane Ductile Utah	Reducción de cal
McWane Ductile Utah	Proveedor de arena
McWane Ductile Utah	Pistolas de clavos a batería
Manchester Tank Quincy	Eliminación del flujo en la línea 9 de juntas redondas
Waterman	Reducción de los desechos de madera



Primer lugar	\$1,000 por miembro del equipo
Segundo lugar	\$500 por miembro del equipo
Tercer lugar	\$250 por miembro del equipo
Premio ¿Por qué no se me ocurrió a mí?	\$100 por miembro del equipo
Eficiencia energética	Premio E2



**1.er lugar:** Clow Canadá redujo las emisiones de compuestos orgánicos volátiles en un 15 % por hidrante.



**2.do lugar:** McWane Ductile - Utah reutiliza la madera de estiba tres veces antes de su eliminación.



**3.er lugar:** McWane Ductile - Utah cambió a un proveedor local de arena que redujo los dos días de transporte a dos horas y ha reducido significativamente las emisiones de CO2 por viaje.



**Premio “¿Por qué no se me ocurrió a mí?”:** McWane Ductile - Ohio diseñó una “manga” de capó para el extremo de la válvula de mariposa de polvo de moho, que reduce el polvo de moho de desecho y las emisiones de aire



**Eficiencia energética:** Kennedy Valve reemplazó y mejoró la unidad de activación de cilindros de aire neumático a un solo cilindro hidráulico que reduce significativamente el consumo de energía.

# Kentucky recibe a Manchester Tank



**K**ENTUCKY NO SOLO ES LA CAPITAL MUNDIAL DEL CABALLO, TAMBIÉN ES EL HOGAR DE LA KUBICACIÓN MÁS RECIENTE DE MANCHESTER TANK. Manchester Tank dio oficialmente la bienvenida a 90 miembros del equipo a la familia McWane en la gran inauguración de una nueva planta de fabricación en Campbellsville, Kentucky, el 29 de septiembre de 2020.

La celebración incluyó recorridos por las recién inauguradas instalaciones de 240,000 pies cuadrados, una ceremonia de corte de cinta y un evento de formación de equipos al aire libre. Asistieron varios invitados especiales, entre los que se encontraban representantes de los gobiernos locales y estatales, así como muchos líderes de la comunidad con los que Manchester Tank ha desarrollado asociaciones.

El principio del trabajo en equipo del modo McWane fue el tema del día. Manchester reconoció a los miembros del equipo de varias ubicaciones de McWane que ayudaron a que el proyecto fuera un éxito con una pizarra conmemorativa que incluía sus nombres y *esta frase*:

---

**“CON GRAN ORGULLO E INCREÍBLE APRECIACIÓN HONRAMOS Y FELICITAMOS AL EQUIPO DETRÁS DEL MONUMENTAL LOGRO DE HOY. GRACIAS A LOS 149 MIEMBROS DEL EQUIPO DE 6 UBICACIONES POR ATREVERSE A SOÑAR EN GRANDE Y LIDERAR CON EL CORAJE Y EL COMPROMISO DE CONCRETAR NUESTRO SUEÑO. A NUESTROS MIEMBROS FUNDADORES DEL EQUIPO DE KENTUCKY Y SU FUERTE APOYO A LA COMUNIDAD, GRACIAS POR PONER SU CONFIANZA EN MANCHESTER TANK; ¡RECIÉN ESTAMOS EMPEZANDO!”.**

---





Además del trabajo en equipo, el equipo del proyecto demostró un compromiso y una capacidad de recuperación abrumadores. La tarea de poner en marcha una nueva planta no habría sido una hazaña fácil en un año normal, pero la suma de los desafíos relacionados con la COVID-19 impulsó la necesidad de una enorme planificación de contingencia y una ejecución flexible del proyecto para lograr el objetivo del equipo en medio de un entorno muy dinámico.

La extensa propiedad tiene más de 100 acres y la bien diseñada instalación de producción en el centro de Kentucky la convierte en el hogar perfecto para la creciente línea de productos de tanques de propano domésticos horizontales de Manchester Tank. La nueva planta de fabricación de acero continuará incorporando nuevos productos en los próximos meses y planea sumar unos 100 puestos de trabajo este año.



En la foto, de izquierda a derecha: Ruffner Page, Phillip McWane, Bob Kotarba, Harrison Bishop, Corrie Eifert, Nancy Chamblee y Will McWane



Hecho con orgullo



Hecho en EE. UU.

# El desafío de la administración y sostenibilidad de la energía en McWane



## EN RECONOCIMIENTO A LA CELEBRACIÓN DEL CENTENARIO DE MCWANE, SE NOS RECUERDA NUESTRO COMPROMISO DE PRESERVAR EL MEDIO AMBIENTE PARA LAS GENERACIONES VENIDERAS.

Nuestros productos son confiables, duraderos y sostenibles, y están hechos 100 % de chatarra de hierro y acero reciclada, y el producto final también es reciclable tras su prolongada vida útil. Todos los años, McWane recicla más de 750,000 toneladas de chatarra de hierro. Estamos orgullosos de nuestras operaciones sostenibles, del compromiso con el medioambiente y de nuestra cultura de seguridad.

A principios de este año, anunciamos nuestra asociación con el Programa de Mejores Plantas del Departamento de Energía (Department of Energy, DOE) de los Estados Unidos para reducir el consumo de energía de nuestras plantas de manera sostenible. El Programa de Mejores Plantas trabaja con los principales fabricantes y organismos de tratamiento de agua y aguas residuales para mejorar la eficiencia energética y la competitividad en el sector industrial, lo cual genera ahorro económico en el proceso. Esta reducción, con un riesgo relativamente bajo, impulsará nuestra competitividad y mejorará los márgenes operativos, al tiempo que reducirá nuestro impacto en el medioambiente. Nuestro objetivo es reducir el uso de energía a un ritmo del dos por ciento anual, ajustado a la producción, durante los próximos 10 años, logrando así una reducción del 20 por ciento a lo largo de la década.

Habiéndonos unido al Programa de Desafío de Mejores Plantas, nos hemos fijado como objetivo una reducción del cuatro por ciento para el centenario en noviembre de 2021. El Programa de Desafío proporciona un conjunto de herramientas del DOE, incluidas las pautas de la Norma de Energía ISO 50001, para ayudar a lograr nuestro ambicioso objetivo, así como oportunidades para mostrar nuestros éxitos en toda nuestra industria.

Cada división está trabajando con Synapse Wireless para implementar este programa. El Sistema de Administración de Energía Inalámbrica de Synapse, así como los programas y herramientas de software del DOE, han ayudado a identificar los ahorros energéticos y a acelerar la inversión en tecnologías y prácticas de eficiencia energética. Además del Sistema de Administración de Energía, Synapse tiene soluciones para los controles de iluminación (retrofits LED), monitoreo y control de HVAC, monitoreo y control del sistema de aire comprimido, manejo de la calidad del aire, monitoreo de materiales y monitoreo de equipos críticos; muchos de estos han sido y están siendo desplegados en las instalaciones de McWane. Paul Woods, director de Soluciones de Synapse, y Rod Reisner, director de Innovación y Programas de IO en McWane, están liderando este esfuerzo.





Gracias a la dedicación de los miembros de nuestro equipo, incluso durante los bloqueos de la pandemia de la COVID-19, tenemos implementaciones exitosas en curso en múltiples divisiones. Uno de nuestros primeros proyectos en McWane Ductile - New Jersey ya está demostrando grandes ahorros y oportunidades para mejorar la eficiencia.

**NUESTRO OBJETIVO ES REDUCIR EL USO DE ENERGÍA A UN RITMO DEL DOS POR CIENTO ANUAL, AJUSTADO A LA PRODUCCIÓN, DURANTE LOS PRÓXIMOS 10 AÑOS, LOGRANDO ASÍ UNA REDUCCIÓN DEL 20 POR CIENTO A LO LARGO DE LA DÉCADA.**

Centrándose inicialmente en las operaciones del compresor, Norman Rankis, Leon Diehl y el equipo de ese lugar han sido capaces de mostrar un ahorro anual proyectado de \$84,000. A través de cambios de comportamiento y procesos, el equipo de McWane Ductile - New Jersey ayudó a comenzar el desafío.

Alcanzar nuestro ambicioso objetivo depende de que cada uno de nosotros haga su parte. En nuestra asociación con el Programa de Mejores Plantas, estamos trabajando con el equipo de Synapse para construir una hoja de ruta de eficiencia energética durante generaciones. Una vez que completemos estas instalaciones iniciales y comencemos a ayudar a lograr el ahorro energético, ampliaremos nuestras aplicaciones dentro de cada división para ocuparnos de otros consumidores de electricidad (por ejemplo, motores y otra maquinaria), así como del consumo de gas natural y agua, y del flujo y la administración del aire comprimido. También estamos evaluando el uso de controles que permitirán la administración programada y remota del equipo y de notificaciones que informarán a los operadores cuando el equipo esté funcionando fuera de su rango normal de operaciones.

Todos somos partes importantes de este desafío, y nos comprometemos a mantenerlos informados sobre nuestros progresos. Trabajaremos con los miembros del equipo para asegurarnos de que los datos operativos que recibe sean de valor y produzcan eficiencias y ahorros dentro de su operación. Para saber más sobre el Programa de Mejores Plantas y nuestras iniciativas de Administración de Energía con Synapse, comuníquese con Paul Woods a [paul.woods@synapsewireless.com](mailto:paul.woods@synapsewireless.com) o con Rod Reisner a [rod.reisner@mcwane.com](mailto:rod.reisner@mcwane.com).

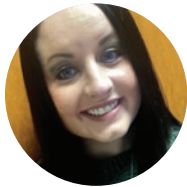


# Las mujeres del Grupo de Plomería de McWane



**P**ROBABLEMENTE HAN OÍDO HABLAR DE ROSIE LA REMACHADORA, LA ESTRELLA DE UNA CAMPAÑA DIRIGIDA A RECLUTAR TRABAJADORAS PARA LAS INDUSTRIAS DE DEFENSA DURANTE LA SEGUNDA GUERRA MUNDIAL.

Se ha convertido en la imagen más emblemática de la mujer trabajadora. Las mujeres en la industria han recorrido un largo camino en los últimos 100 años, y aunque a menudo suelen estar subrepresentadas en la fabricación, McWane se enorgullece en presentar a algunas de las trabajadoras del equipo del Grupo de Plomería.



## Micayla Helms | Gerente de Recursos Humanos de Tyler Pipe & Coupling

Antes de unirme a Tyler Pipe & Coupling, trabajé para una empresa de personal que suministraba trabajadores temporales a las empresas manufactureras. No pasó mucho tiempo antes de que me diera cuenta de que quería trabajar en la industria manufacturera. Animo a todas las mujeres a que encuentren su pasión y trabajo para lograr su sueño, sin importar lo lejos que parezca.



## Raquel Solano | Encargada — Departamento de Abrazaderas de Anaco-Husky

Llevo 11 años trabajando en Anaco. Siempre me ha interesado la fabricación industrial, y cuando empecé a trabajar para Anaco, mi objetivo era convertirme en líder dentro de la empresa. El inglés es mi segundo idioma, y lo veía como un obstáculo hasta que un día, sin darme cuenta, estaba dirigiendo a gente que solo hablaba inglés.



**COMO HOMENAJE A LAS MUJERES EN LA INGENIERÍA, LA FABRICACIÓN Y LOS OFICIOS CALIFICADOS, AB&I FOUNDRY HA CREADO EL PERSONAJE DE UNA MUJER DE HIERRO LLAMADA ROSE. ROSE RINDE HOMENAJE A LA ICÓNICA ROSIE LA REMACHADORA.**



### **Manuela Cesena | Encargada — Departamento de Ensamble de Anaco-Husky**

He trabajado en Anaco durante más de 25 años. Cuando me ascendieron a un puesto de liderazgo en Anaco, me prometí a mí misma que no fallaría. Mi inspiración siempre han sido las sabias palabras de mi padre: “Si sabes que puedes hacerlo, hazlo bien”. He aprendido como mujer en una industria dominada por los hombres que podemos lograr todo lo que nos proponemos con compromiso y una actitud confiada.



### **Charlene Starling | Procesadora de pedidos del cliente de Tyler Pipe & Coupling**

He estado en Tyler Pipe en Tyler, Texas, durante 54 años. De hecho, fui una de las tres primeras mujeres que contrató Tyler Pipe. Mi motivación para buscar un trabajo en la fabricación fue que los salarios eran más altos en la industria que en otros trabajos. Crecí siendo la única hermana de cuatro hermanos y he estado rodeada de chicos toda mi vida, así que trabajar en una industria predominantemente masculina no me molesta.



### **Kristi Fields | Asistente de Servicio al Cliente de Wade Drains**

He trabajado para la compañía durante 26 años. Si tuviera que compartir algo sobre ser mujer en la industria, sería que las mujeres están rompiendo los límites en todos los campos, y el viejo dicho “eso es trabajo de hombre” ya no cuenta.



### **Josee Lessard | Coordinadora de Calidad de Bibby-Ste-Croix**

He sido parte del equipo de Laperle durante 25 años. Siempre he amado tanto la ciencia como la industria, así que la metalurgia parecía una buena mezcla de ambas. Cuando empecé mi carrera, las mujeres en la industria de la fundición eran muy raras. Aprendí mucho de hombres experimentados y conocedores que me enseñaron lo que no se puede aprender solo de los libros. También aprendí que para trabajar en este campo, se necesita un buen sentido del humor y una rápida respuesta. También ayuda a no tener miedo de probar cosas diferentes.



### **Maria Cardenas Murillo | Aprendiz de mecánica de AB&I Foundry**

Decidí seguir una carrera en la industria de fabricación porque quería un trabajo completamente fuera de mi zona de confort, un trabajo que desafiara lo que estaba acostumbrada y del que pudiera estar orgullosa al final del día. Buscando una carrera en la que no hace falta estar sentada en un escritorio, terminé en AB&I. Después de un año trabajando en control de inventarios, fui seleccionada para un aprendizaje de mecánica. Estoy aprendiendo las funciones de cada pieza de maquinaria y equipo de la fundición y cómo solucionar y arreglar cualquier problema. Este trabajo ha sido lo más desafiante que he hecho. El conocimiento, la experiencia, la camaradería, las largas noches y los recuerdos son irremplazables.



### **Marie-Claude Cote | Gerente de Procesos, Productos y Calidad de Bibby-Ste-Croix**

Siempre me han gustado las matemáticas y la química, pero cuando conocí a uno de los estudiantes de mi madre que era ingeniero metalúrgico, me fascinó. Yo también quería convertirme en eso. He aprendido que se puede hacer lo que se quiera en una fundición siempre y cuando se mantenga la mente abierta a una solución. Mi consejo a otras mujeres es que no duden en involucrarse, en ir a la planta.



# Amerex celebra 50 años



## Quality is Behind the Diamond

Alabama, donde fundó la Corporación Amerex. Amerex comenzó sus operaciones en 1971 con 27 empleados y \$0 en ventas, pero rápidamente se encaminó hacia el liderazgo de la industria.

Durante su primer año en el negocio, Amerex produjo aproximadamente 2,000 extintores por mes. Hoy en día, Amerex puede producir prácticamente esa cantidad de extintores en una hora, junto con muchos otros tipos de productos de extinción de incendios, y emplea a unos 450 miembros del equipo. Paine siempre atribuyó el crecimiento del negocio a la dedicación de los empleados. “Les importa el negocio y se involucran en él”, declaró. “Nuestros empleados aquí son especiales, se preocupan por la empresa y por los demás”.

Además del crecimiento del negocio, Paine tuvo una gran satisfacción al ver a sus empleados prosperar. Muchos de ellos comenzaron en el negocio como adolescentes con

**EN 1970** CUANDO NED PAINE BUSCABA UN LUGAR PARA CONSTRUIR SU NEGOCIO COMERCIAL DE EXTINTORES DE INCENDIOS, EL NATIVO DE CALIFORNIA, QUE HABÍA VIVIDO EN EL MEDIO OESTE DURANTE AÑOS, TENÍA SOLO DOS REQUISITOS: SOL Y COMUNIDAD. Descubrió ambos en Trussville, a las afueras de Birmingham,

puestos de nivel de entrada, más tarde se convirtieron en gerentes. Hoy en día, es común encontrar miembros del equipo de Amerex que realmente han crecido en el negocio y se han mantenido en la empresa durante décadas.

Cuando Paine decidió retirarse en 1999 y vender el negocio, se mantuvo firme en la preservación de la atmósfera familiar, el compromiso implacable con la calidad y el espíritu innovador. McWane, Inc., una empresa familiar local, surgió como la mejor opción.

“Cuando McWane compró Amerex, pudimos hacer algunas cosas nuevas y el negocio se hizo más grande y más eficiente porque teníamos más recursos y oportunidades para buscar





el crecimiento y reinvertir en la empresa”, dijo Jeff Layfield, gerente de Producción sénior, quien ha estado con Amerex por casi 45 años.

Alan Fulton, gerente de Producto de Vehículos, quien ha estado con Amerex por 36 años, agregó: “La adquisición de McWane fue perfecta. Los últimos 20 años han sido emocionantes porque hemos sido capaces de hacer cosas diferentes bajo McWane. Ned se preocupaba por la compañía y la gente, y se aseguró de que llegara a las manos adecuadas para mantener un futuro brillante”.

En las últimas cinco décadas, las instalaciones de Amerex han crecido, desde un edificio de 28,000 pies cuadrados en 10 acres hasta el actual campus que incluye 350,000 pies cuadrados de espacio de fabricación, distribución y oficinas en 100 acres. La compañía recientemente añadió más capacidad de fabricación, automatización robótica, espacio de oficina y almacenamiento. Este año construyeron un nuevo espacio de ingeniería de última generación y remodelaron otras partes de la instalación.

La oferta de productos de Amerex también se ha expandido a través de los años para incluir protección de cocinas, sistemas de vehículos y soluciones de supresión de incendios para la industria de defensa. El equipo ha sido implacable en su búsqueda de diseñar productos innovadores para sus clientes en un mercado que cambia constantemente.

Al automatizar la planta, evaluar las técnicas modernas de soldadura y maximizar el flujo de material en toda la instalación, Amerex se ha puesto en posición de mirar hacia el futuro de la extinción de incendios. Con más productos

autónomos en línea a futuro, la protección contra incendios existirá dentro de un paisaje diferente en los próximos años. El grupo de ingeniería Amerex está explorando el uso de sistemas de vanguardia para hacer frente a estas necesidades a medida que se desarrollan en todo el mundo. Mientras tanto, Amerex seguirá invirtiendo en su capacidad de fabricación para ser aún más eficiente.

---

**“EL EQUIPO DE AMEREX HA SIDO  
IMPLACABLE EN SU BÚSQUEDA DE  
DISEÑAR PRODUCTOS INNOVADORES  
PARA SUS CLIENTES EN UN MERCADO  
EN CONSTANTE EVOLUCIÓN”.**

---

“Amerex se construyó sobre la base de un compromiso con los miembros de su equipo, la calidad y el servicio, lo que ha dado lugar a un gran éxito en los últimos 50 años”, dijo Harrison Bishop, vicepresidente ejecutivo del McWane Fabricated Metals Group y Presidente de Amerex. “Nuestro continuo compromiso con estos ideales asegurará que Amerex liderará y servirá a la industria de la extinción de incendios en las próximas décadas”.

Amerex celebrará este hito a lo largo del año a partir de diciembre con una edición del 50.º aniversario del boletín informativo de la empresa.



**Quality is Behind the Diamond**

# Futurecom Systems Group celebra 30 años

## **F**UTURECOM SYSTEMS GROUP HA EXPERIMENTADO UN ENORME CRECIMIENTO DESDE QUE SE UNIÓ A LA FAMILIA DE EMPRESAS MCWANE EN 2012.

El número de miembros del equipo ha crecido de 30 a cerca de 70, siendo los departamentos de Ventas/Marketing e Ingeniería los que más han crecido.

A pesar de la pandemia, 2020 fue un año muy ajetreado para Futurecom, con varias presentaciones de nuevos productos. El equipo de ingeniería recibió los últimos equipos de prueba y está trabajando estrechamente con Motorola Solutions Inc. (MSI) para desarrollar nuevas características de software. Un nuevo laboratorio de demostración para clientes de última generación está previsto para principios de 2021, lo que permitirá tanto a los clientes actuales como a los nuevos visitar las instalaciones del Futurecom para ver las últimas soluciones de cobertura de radiofrecuencia disponibles.

Desde hace tres décadas, Futurecom se asegura de que los primeros respondedores de todo el mundo tengan los sistemas de radiocomunicaciones más confiables disponibles cuando los necesiten. El personal de la policía y de los bomberos debe poder comunicarse con el despacho y entre sí; sin embargo, muchos sistemas de radio no están diseñados para prestar servicio en todos los lugares en que los profesionales de la seguridad pública están llamados a responder. El repetidor vehicular del Futurecom extiende el rango de la radio portátil de los primeros respondedores cuando

salen de su vehículo. El repetidor vehicular del Futurecom permite a los usuarios comunicarse entre sí en una escena y, a su vez, pasa sus comunicaciones de vuelta al despacho a través de la radio móvil Motorola de mayor potencia.

El extensor de radio vehicular Futurecom (VRX1000) ha sido adoptado por varios departamentos de policía estatales y provinciales desde 2014 para extender su cobertura de radio portátil.

El repetidor digital portátil (PDR8000®) se introdujo en 2017 para su uso por parte de los organismos federales cuyas operaciones se extienden más allá de las áreas de cobertura de las torres tradicionales, o para los equipos de respuesta a desastres que deben viajar a cualquier lugar en un momento dado.

Hoy en día más de 800 agencias, incluidos el ejército, los departamentos de bomberos y los departamentos de policía, trabajan con Futurecom para extender su cobertura de radio y proteger a los primeros respondedores mientras hacen su trabajo.

Al igual que McWane, Futurecom se compromete a ayudar a las comunidades donde viven y trabajan los miembros de su equipo. Cada año, los miembros del equipo



Nueva herramienta de software de programación



Nuevo DVR-LX



del Futurecom participan en su anual Día de Ayuda. Por un día, toda la compañía da su tiempo para limpiar un parque local o trabajar para una organización benéfica local.

En 2019, Futurecom se asoció con el Canadian Police Memorial Ride, un evento de ciclismo en el que oficiales de varios organismos de aplicación de la ley de todo el

Canadá vienen a honrar a los oficiales que murieron en cumplimiento del deber. Paul Halinaty, presidente y director ejecutivo de Futurecom, se dirigió a los jinetes y asistentes al evento conmemorativo de 2020 Ride to Remember, ya que Futurecom fue el patrocinador principal.

**MIENTRAS MCWANE CELEBRA SU CENTENARIO EN 2021, FUTURECOM CELEBRA SU 30.º ANIVERSARIO. A LO LARGO DE SUS 30 AÑOS, EL FUTURECOM HA HECHO IMPORTANTES CONTRIBUCIONES PARA GARANTIZAR LA SEGURIDAD DE LOS PRIMEROS RESPONDEDORES. HE AQUÍ ALGUNAS DE ESAS CONTRIBUCIONES.**

**1993:** Desarrolló el repetidor vehicular de primera generación para el Ministerio de Salud de Ontario

**1996:** Primer premio importante para los productos de extensión de la cobertura subterránea de un gran operador de tránsito en el Canadá

**2000:** Se introdujo el repetidor vehicular de segunda generación

**2005:** Se introdujo el primer repetidor digital de vehículos P25 en el mercado

**2012:** Se unió a la familia de empresas McWane

**2013:** Se ganó un importante contrato para la ampliación de la cobertura del túnel por parte de un operador de tránsito de gran tamaño

**2014:** Lanzamiento de la línea de productos VRX1000 Vehicle Radio Extender para atender a los clientes pequeños y medianos

**2017:** Lanzamiento del repetidor digital portátil PDR8000®, dirigido a clientes federales y de respuesta a desastres

**2019:** Se concedieron las primeras patentes para los elementos de diseño del PDR8000®

**2020:** Se lanzó DVR-LX®

**2020:** Fue seleccionado para suministrar 6,000 repetidores digitales de vehículos DVR-LX® para la provincia de Ontario, como parte del mayor proyecto de comunicaciones de seguridad pública de la historia de América del Norte

**A pesar de los desafíos únicos de 2020, Futurecom continúa entregando productos innovadores y mejoras de productos para apoyar los sistemas de radiocomunicaciones de primera respuesta. Siga a Futurecom en YouTube y LinkedIn para informarse sobre las noticias de la compañía y los desarrollos de productos y mientras se adentra en los archivos como parte de su serie de throwback 30.**

# Excelencia en la innovación

## EN LOS ÚLTIMOS 100 AÑOS, LA LÍNEA DE PRODUCTOS DE MCWANE HA EVOLUCIONADO CONSTANTEMENTE.

Siempre hemos buscado formas de ampliar nuestras líneas de productos, y el polo de distribución de hierro dúctil parecía un complemento perfecto para nuestras capacidades principales. En 2009, investigamos el mercado y encontramos que los proveedores de servicios públicos estaban descontentos con la consistencia de los postes de madera, pero no podían justificar el costo de los postes de acero o de hormigón. El equipo de McWane vio la oportunidad de desarrollar una nueva línea de productos. El negocio de los polos de transmisión y distribución excede los \$2,000 millones anuales, siendo los polos de distribución la mayoría de las ventas.

En 10 años, habiendo suministrado postes a más de 400 servicios públicos en todo el país, McWane Poles se consolida. Los equipos de la Cooperativa Corn Belt Power están trabajando actualmente en un proyecto de 27 millas para reconducir y colocar nuevos postes de hierro dúctil en Wellsburg y Dinsdale, Iowa. Como dice Jeremy Stattelmann, superintendente de Transmisión, estos postes son resistentes a la mitad de las razones por las que Corn Belt Power tendría un apagón.

“Estos postes son resistentes a la putrefacción, los insectos, el fuego y mucho más”, dijo Stattelmann. “Ciertamente son mucho más fuertes que la madera y tienen una vida útil de más de 75 años”.

Otro nuevo e innovador producto de McWane es el iHydrant™. El iHydrant proporciona un control remoto de la presión y la temperatura de los hidrantes de barril húmedos y secos y permite a los clientes probar los cambios de presión y temperatura y obtener alertas en un momento dado a través de sensores inteligentes de hidrantes desplegados en todo el sistema de agua.



“iHydrant ha sido beneficioso para la empresa de servicios públicos al identificar diferentes eventos hidráulicos que impactan en las operaciones diarias normales. Esto ha dado lugar a menores tiempos de respuesta para las reparaciones y una reducción de la pérdida de ingresos debido a las pérdidas de agua. iHydrant también nos ha

ayudado a identificar las condiciones hidráulicas que se están produciendo en el sistema de distribución que anteriormente desconocíamos”, dijo Josh Wedding, gerente de Servicios de Agua de la ciudad de Redmond.

McWane siempre se ha dedicado y se dedicará a proporcionar productos que resistan el paso del tiempo. A medida que nuestros productos y compañía continúan evolucionando, estamos orgullosos de ayudar a crear una infraestructura que es, como nosotros, “Más fuerte para las generaciones”.

# Manchester Tank celebra 75 años

**M**ANCHESTER TANK & EQUIPMENT CO., QUE ES UN ORGULLOSO MIEMBRO DE LA FAMILIA DE EMPRESAS MCWANE DESDE 1999, SE ENORGULLECE DE SUS LOGROS PASADOS Y ESPERA UN FUTURO AÚN MÁS

**BRILLANTE.** Formado en los años 40, Manchester Tank tenía siete empleados y fabricaba unos 200 tanques por semana durante su primer año. Tras un crecimiento considerable durante los últimos 75 años, la compañía ahora emplea a 875 miembros del equipo y tiene como objetivo producir 5 millones de tanques y cilindros este año.

Manchester Tank se enorgullece de servir bien a nuestros clientes e impactar positivamente en las comunidades. A través de los productos que fabricamos, unimos a las familias, hacemos avanzar a los países y salvamos vidas.



# Jubilación de Charlie Nowlin

**EN 1980, CUANDO EMPECÉ EN MCWANE, HABÍA SIETE COMPAÑÍAS OPERATIVAS Y LAS VENTAS SUMABAN ALREDEDOR DE \$160 MILLONES. CÓMO HAN CAMBIADO LOS TIEMPOS.**

Mi tiempo en McWane ha pasado volando, y me siento bendecido por haber trabajado con algunos de los individuos más inteligentes y trabajadores del mundo. Muchas veces, al hacer las adquisiciones, el siguiente paso para los propietarios habría sido cerrar la operación. Fueron días largos, y tengo grandes recuerdos de trabajar con la gente de esas adquisiciones a lo largo de los años. Un principio que ha sido consistente a lo largo de los años es que “En McWane, no nos preocupan los malos tiempos. Nos preocupan los malos hábitos que se desarrollan en los buenos tiempos”.

Lo más valioso para mí son las relaciones que he forjado a lo largo de los años. La integridad y honestidad de la gente con la que he trabajado ha sido una verdadera bendición para mí y para mi familia. McWane es un éxito gracias a las personas que tenemos en todos los niveles de la organización.

Lo último que se destaca de McWane es el carácter de sus líderes. Phillip McWane y Ruffner Page son grandes ejemplos de liderazgo basado en principios. Crean un entorno que anima a todos a dar lo mejor de sí mismos y a gestionar sus responsabilidades como si fueran los dueños. A lo largo de mi carrera, hemos visto cómo la fabricación se desvanecía y algunas industrias enteras desaparecían en los Estados



Unidos y Canadá. Esto es desafortunado porque una de las fortalezas de nuestras economías es la base manufacturera. Las oportunidades que ha brindado la fabricación durante generaciones es lo que crea grandes motores económicos.

En McWane, hemos visto una constante reinversión en nuestras instalaciones y la expansión de nuestras líneas de productos. Esto es una demostración del compromiso de la familia a lo largo de los años para seguir siendo una fuerza estable en la base de fabricación de nuestros dos principales mercados.

Gracias a todos los que han contribuido a hacer de McWane la empresa que es hoy y a trabajar para que siga teniendo éxito en el futuro. El futuro parece brillante para la compañía.

# McWane ofrece una nueva oportunidad de servicio completo para clientes industriales y de plantas

**N**OS COMPLACE ANUNCIAR LA FORMACIÓN DE MCWANE PLANT AND INDUSTRIAL (MPI). Este nuevo grupo combina todas las ventas de productos a los mercados de plantas e industriales a través de un equipo experimentado de profesionales específicamente enfocados. Los clientes disfrutarán de una mayor comodidad y oportunidades de ahorro de costes con paquetes más integrados y una oferta de productos más amplia.

McWane ha vendido a la planta de agua y aguas residuales y a los mercados industriales durante décadas. Sin embargo, los clientes de estos mercados no han aprovechado al máximo lo que podemos hacer por ellos. Lo haremos mejor para satisfacer ampliamente sus necesidades.

MPI promoverá y comercializará los productos de Kennedy (válvulas de planta e industriales), McWane Ductile (tubos bridados), Waterman (puertas y aplicaciones personalizadas),

Tyler Union (accesorios para mercados de planta e industriales) y las capacidades especiales de Alabama Dynamics para proyectos a gran escala.

Para convertirse en el proveedor con el que sea más fácil hacer negocios, introducirán nuevas herramientas que faciliten la ingeniería, la especificación y el pedido de componentes para plantas, así como un mayor apoyo para una puesta en marcha y una entrega más fluidas y una instalación rentable. Lo que es aún más importante, MPI construirá relaciones sólidas con ingenieros de diseño, contratistas, equipos de operaciones de planta y propietarios de proyectos para garantizar que seamos el proveedor de preferencia tanto para construcciones nuevas como para futuras mejoras.

MPI tendrá su base en Birmingham, Alabama.

**MPI**  
**MCWANE**  
PLANT & INDUSTRIAL



Los miembros del equipo de Tyler Union, Kennedy Valve, Waterman Valve, McWane Ductile y Alabama Dynamics se reunieron en Dallas y Birmingham durante los dos últimos meses para ultimar el plan estratégico de McWane Plant & Industrial (MPI).

# Carta de Phillip McWane

**C**UANDO EMPEZAMOS A HACER PLANES PARA LA CELEBRACIÓN DEL CENTENARIO DE MCWANE EL AÑO PASADO, SE REFORZÓ MI CREENCIA DE QUE LA FAMILIA HA SIDO EL NÚCLEO DEL ÉXITO DE MCWANE EN LOS ÚLTIMOS 100 AÑOS. No solo la familia McWane, sino también las miles de familias que han trabajado con nosotros y ayudado a construir nuestra familia de empresas.

Cuando reflexiono sobre mis 40 años en la compañía, me siento agradecido y orgulloso por todo esto:

- las personas, familias y generaciones que han elegido invertir sus carreras en la empresa y la división donde trabajan;
- la oportunidad de realizar un trabajo valioso cada día en importantes industrias que repercuten en todos en este país y en todo el mundo;
- el conocimiento de que todos nos esforzamos por trabajar con seguridad en beneficio de nosotros mismos, nuestras familias y los que nos rodean;
- la forma en que los miembros de nuestro equipo han respondido a la pandemia, desde la actualización constante de los procedimientos y protocolos hasta el uso de máscaras y el distanciamiento social. Todos ustedes han hecho mucho más que eso.

También estoy muy orgulloso de las inversiones que hemos hecho en la gente que trabaja con nosotros y en nuestras comunidades. Nos hemos centrado en ayudar a las organizaciones que apoyan a los niños, la salud y la educación, y seguiremos haciéndolo.



Durante los últimos 100 años, McWane ha cambiado y crecido enormemente. Gran parte de nuestro crecimiento ha sido a través de adquisiciones, creando un grupo de personas y operaciones unidas, proporcionando puestos de trabajo, productos y seguridad. Varias de nuestras divisiones también están celebrando sus propias historias y aniversarios este año, y nos unimos a ellos en sus celebraciones.

Desearía que mi bisabuelo J.R. McWane pudiera ver los resultados de lo que ha sucedido gracias al legado que él, y los que trabajaron con él, comenzaron en 1921. Trabajaremos duro para mantenerlo. Ahí es donde empezó.

Al iniciar el año 2021, busquemos todos los medios para mantener ese legado y conmemorar nuestros propios éxitos individuales y las contribuciones a nuestras comunidades.

## Familia de empresas McWane

### DIVISIONES DE TUBOS DE HIERRO DÚCTIL

McWane Ductile – New Jersey  
Canada Pipe Company  
McWane Ductile – Ohio  
McWane Ductile – Utah  
McWane Poles

### INTERNATIONAL SALES & TRADING

McWane Global  
McWane International  
McWane Gulf  
McWane India Private Ltd.



For Generations  
mcwane.com

### WATERWORKS VALVES & FIRE HYDRANTS

Alabama Dynamics  
Clow Canada  
Clow Corona  
Clow Valve  
Kennedy Valve  
M&H Valve  
Waterman

### ACCESORIOS PARA OBRAS HIDRÁULICAS

Tyler/Union Foundry  
Tyler Xianxian

### TUBERÍAS DE DRENAJE, ACCESORIOS DE DRENAJE Y UNIONES

AB&I Foundry  
Anaco  
Bibby-Ste-Croix  
Fonderie Laperle  
Tyler Pipe  
Tyler Coupling  
Wade

### TANQUES DE PROPANO Y AIRE COMPRIMIDO

Manchester Tank & Equipment Company  
MTE Cemcogas, SA

### CONTROL DE INCENDIOS Y EXTINTORES

Amerex  
Janus

### TECNOLOGÍA

Futurecom Systems Group  
Synapse Wireless  
Nighthawk  
Zinwave

